



Schweizerische Eidgenossenschaft
Confédération suisse
Confederazione Svizzera
Confederaziun svizra

Dipartimento federale degli affari esteri DFAE
Segreteria generale SG-DFAE
Presenza Svizzera



PADIGLIONE SVIZZERO
EXPO MILANO 2015

Padiglione Svizzero Expo Milano 2015

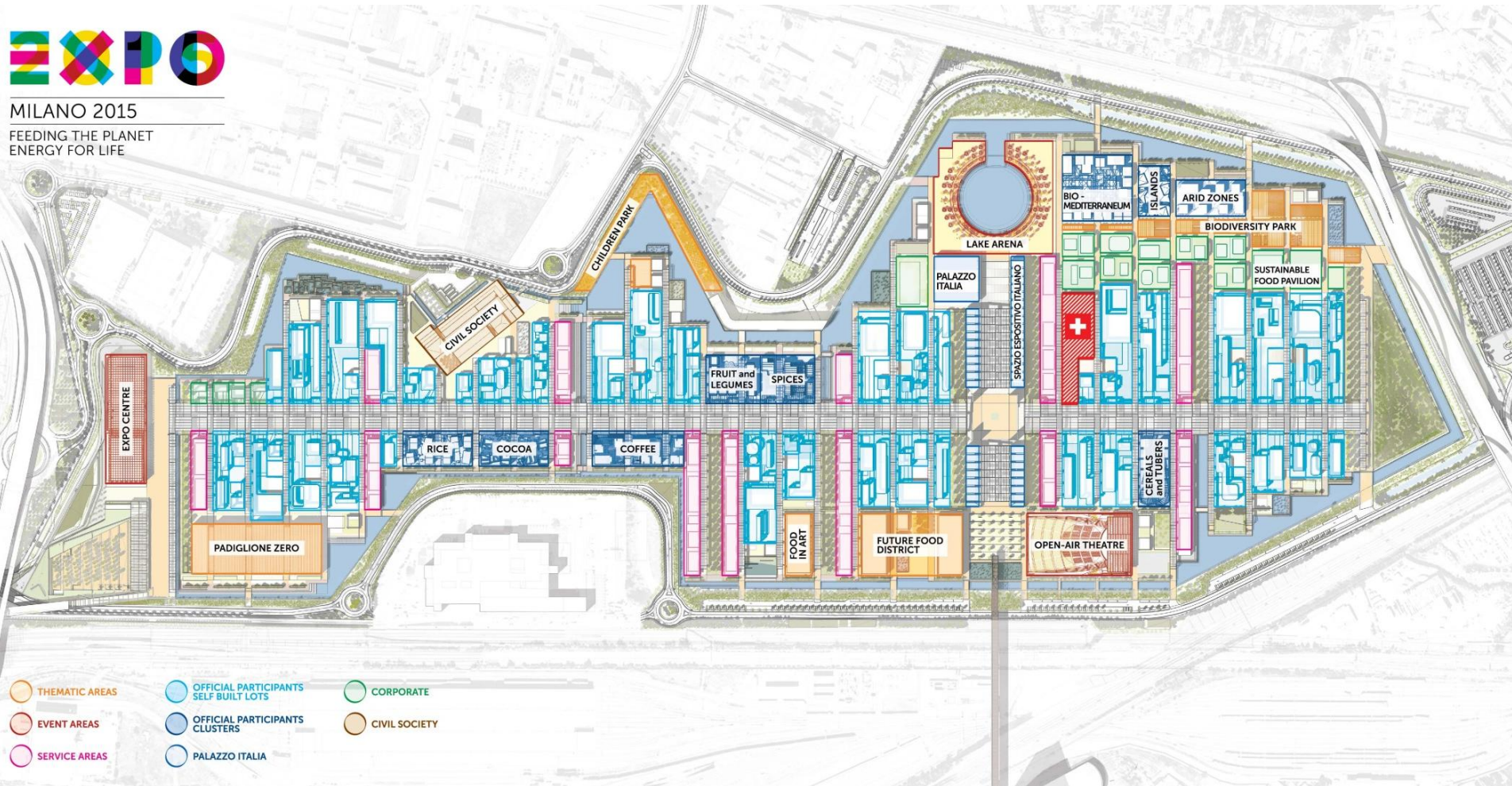
CCSI: „Last call: come fare
business con Expo“

Milano, 19 gennaio 2015, Swiss Corner

Masterplan



MILANO 2015
FEEDING THE PLANET
ENERGY FOR LIFE



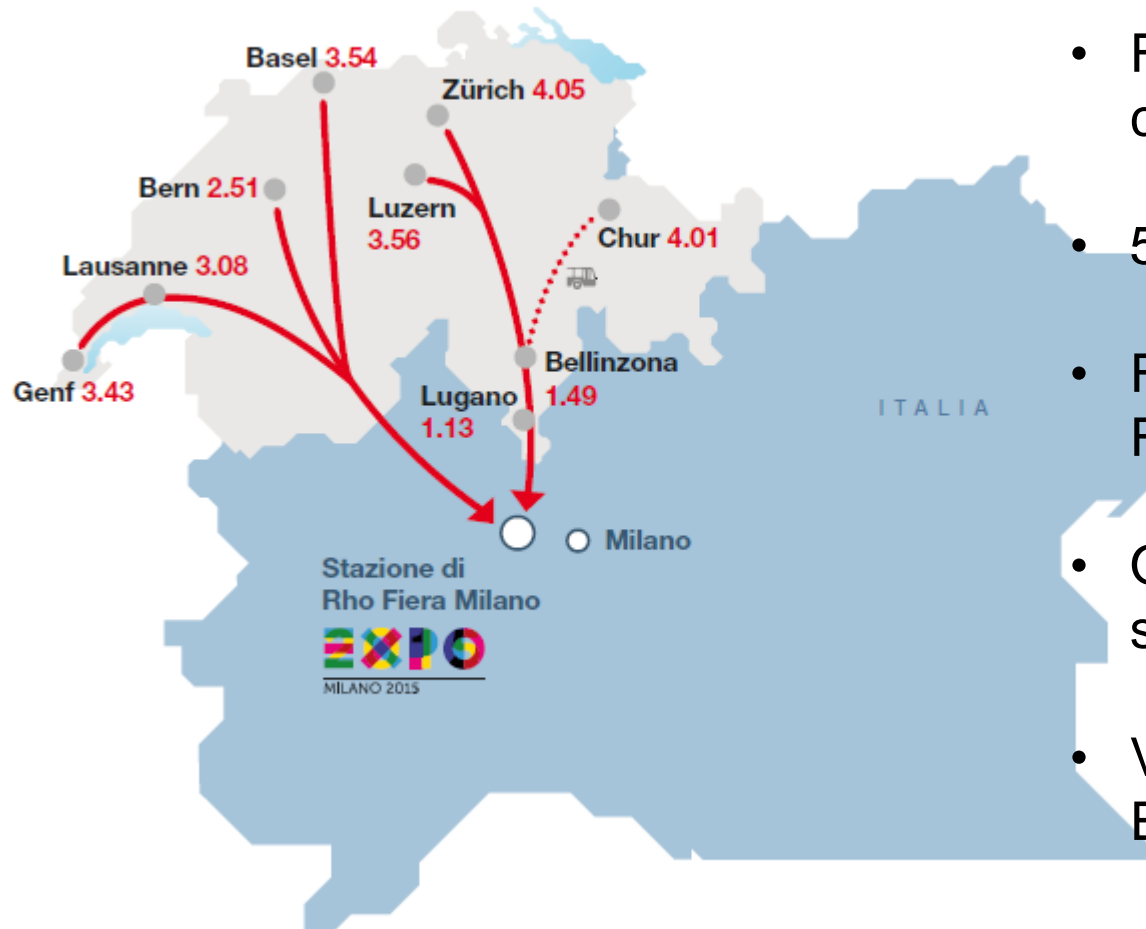
- 147 Partecipanti ufficiali con 54 Padiglioni “Self Built”
- 13 Partecipanti della Società Civile

Belvedere: viaggio a Rho

<http://www.expo2015.org/it/riparte-belvedere-in-citta--il-drone-di-nuovo-in-volo-sul-sito-espositivo>

Un'esposizione universale a due passi da casa

Tempi di percorrenza.



- FFS in collaborazione con Trenitalia
- 5 treni speciali al giorno
- Fermata diretta a Rho Fiera Milano
- Oltre 2000 posti seduti supplementari al giorno
- Vendita biglietti treno e Expo su www.sbb.ch

L'impegno del Parlamento

- Budget totale approvato dal Parlamento nel 2012 **CHF 23,1 milioni**, di cui almeno **CHF 8 milioni** finanziati tramite lo sponsoring: economia privata, Cantoni, Città
- **Padiglione svizzero**
dal 1° maggio al 31 ottobre 2015
- **Programma di comunicazione**
«Verso l'Expo Milano 2015» in stretta collaborazione con i partner, Giro del gusto 2014 (Milano, Roma, Torino)

L'impegno della Svizzera

- In rapporto alla tematica dell'alimentazione la Svizzera si presenta come **un Paese attrattivo, solidale e responsabile.**
- La Svizzera e l'Italia consolidano e rinsaldano **le relazioni bilaterali**
- **Forte partenariato fra settore pubblico e privato** con un investimento totale di circa CHF 40 milioni

I partner del Padiglione

Cantoni partner

san gottardo



Città partner



 **PADIGLIONE SVIZZERO
EXPO MILANO 2015**
Svizzera.

Partner platino



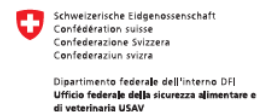
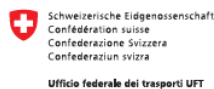
Partner torri



Partner oro



Partner ufficiali



Fornitore ufficiale



Il coinvolgimento del settore privato (1/2)

- Possibilità di **sponsoring ad hoc**, soprattutto per piccole e medie imprese
- P.es. Video Branding, Special Days (contribuzione alla programmazione culturale e tematica), sponsoring in kind
- **Affitto spazi:**
 - 2 sale multifunzionali
 - 1 sala VIP
 - palcoscenico
- **Visite guidate**

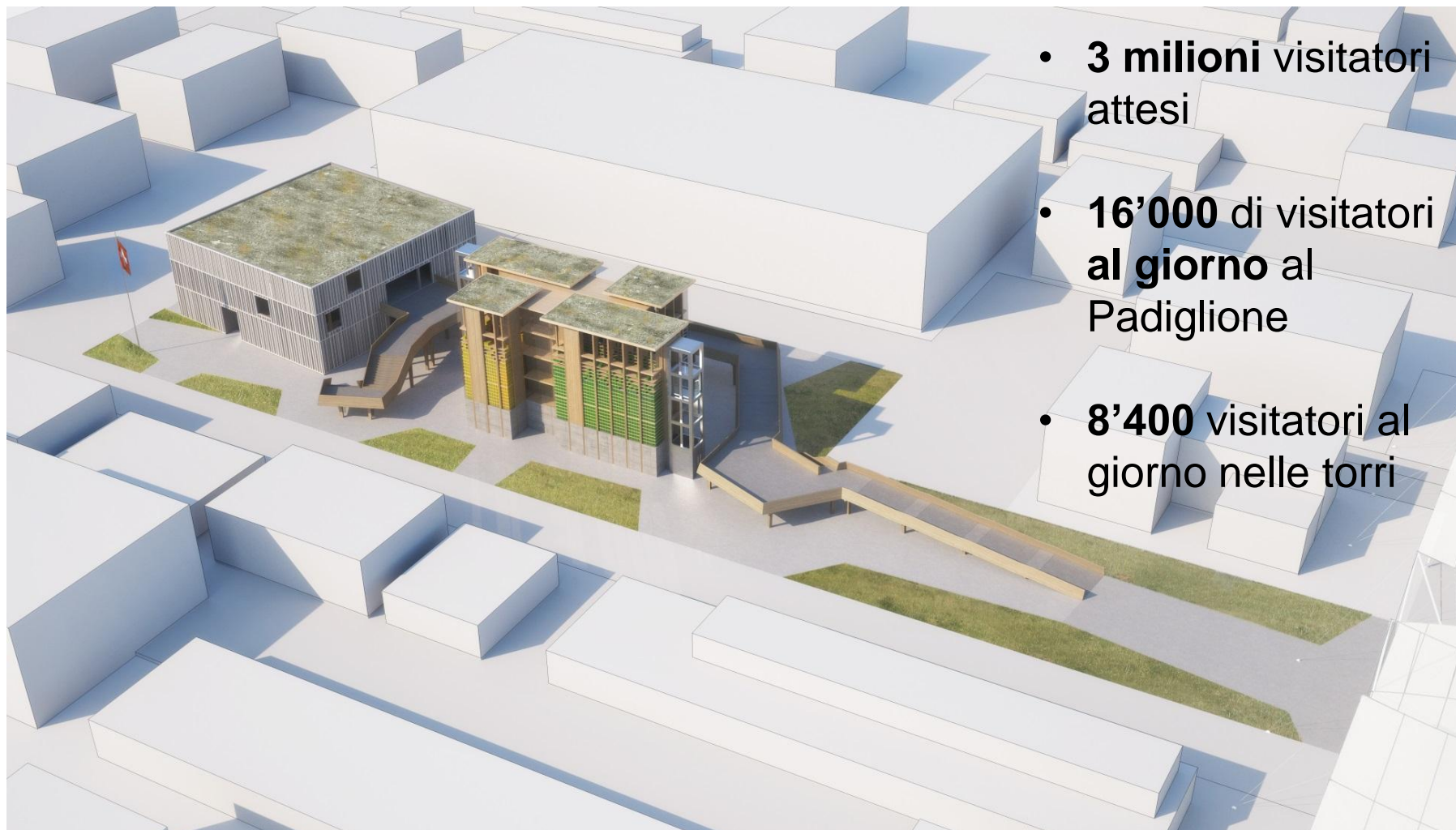


Il coinvolgimento del settore privato (2/2)

- L'ufficio commerciale del Consolato Generale, lo **Swiss Business Hub Italia**, è il punto di contatto per le aziende svizzere interessate ad organizzare eventi sul Padiglione svizzero.
- SBH è in contatto con altri Paesi partecipanti per favorire sinergie comuni.
- SBH è il punto di contatto per la Svizzera per l'utilizzo della piattaforma «*B2B Export Business Matching*».

Il Padiglione svizzero

 **PADIGLIONE SVIZZERO**
Svizzera. **EXPO MILANO 2015**



- **3 milioni** visitatori attesi
- **16'000** di visitatori al giorno al Padiglione
- **8'400** visitatori al giorno nelle torri



**CONFOEDERATIO
HELVETICA**

**NETWERCH
ARCHITEKTUR
DESIGN
GRUNDSÄTZLICHES**

Il concetto

- Il Padiglione svizzero rispecchia i punti di forza della Svizzera: la responsabilità individuale, la solidarietà e l'attenzione verso le generazioni future
- Il Padiglione svizzero è una piattaforma aperta alla scoperta della Svizzera nelle sue molteplici sfaccettature: dal settore agro-alimentare alla cooperazione internazionale
- «Un Padiglione da mangiare»



Le torri del Padiglione (1/2)

- Una vetrina della Svizzera
- Prodotti che simboleggiano la Svizzera
- La responsabilità individuale per rispondere alle sfide globali
- Lo sviluppo sostenibile



Le torri del Padiglione (2/2)



La torre del caffè

- Il caffè, principale prodotto alimentare d'esportazione della Svizzera che ha ormai superato cioccolato e formaggi
- Il caffè, un prodotto della Svizzera dell'innovazione
- La Svizzera, un paese dinamico nel mondo del caffè



Partner: Nestlé

Prodotto: Nescafé

La torre delle mele

- La Svizzera, un paese fiero delle sue tradizioni
- La mela, uno dei miti fondatori della Svizzera
- La Svizzera e l'importanza della biodiversità



Partner: AMS / Ufficio federale dell'agricoltura / produttori svizzeri

Prodotti: anelli di mele (80 % mele Jonagold, 10 % alberi ad alto fusto, 10 % mele bio)

La torre del sale

- Il sale, l'oro bianco
- La Svizzera, il sale, la necessità e l'equilibrio
- 5 grammi al giorno



Partner: Saline svizzere

Prodotto: Sale delle Alpi

La torre dell'acqua

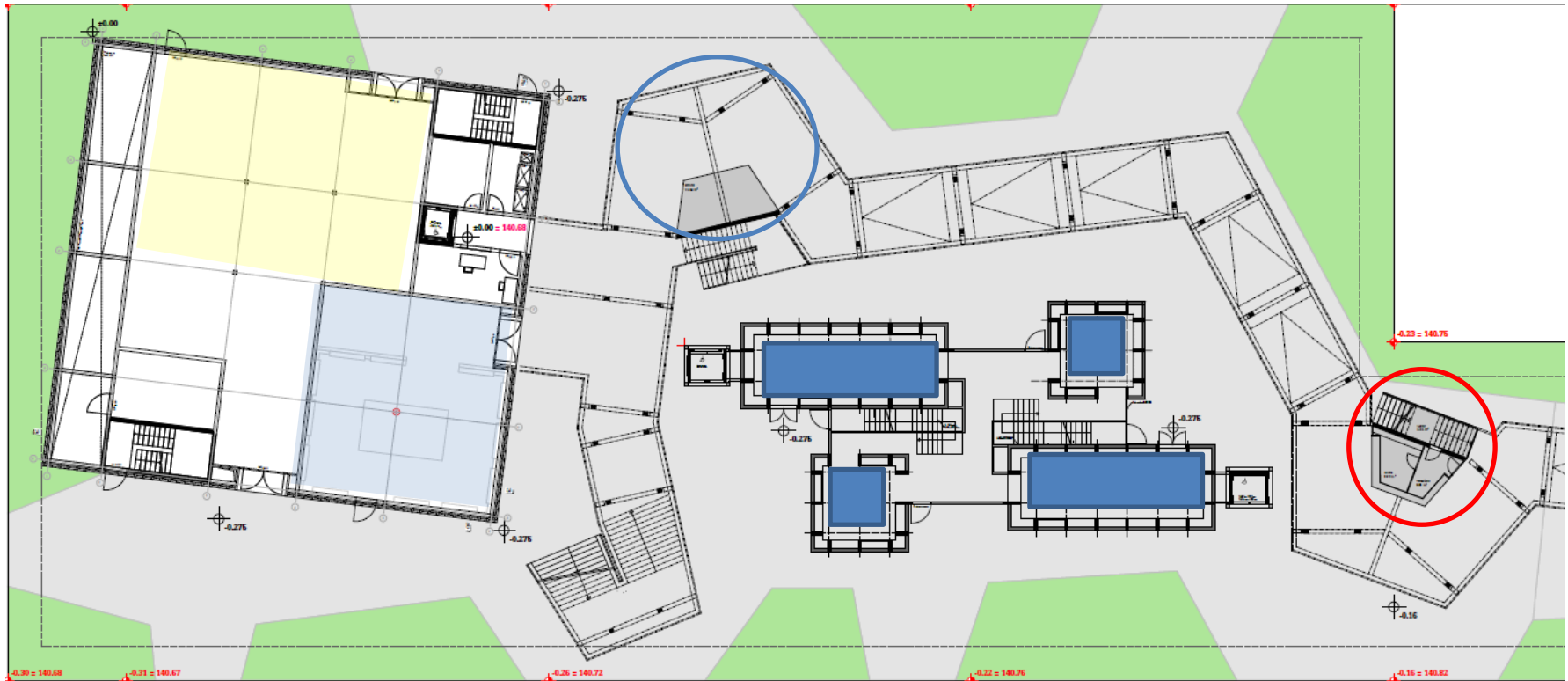
- La Svizzera, castello d'acqua d'Europa
- L'acqua, una risorsa preziosa e rara
- La Svizzera, l'acqua e lo sviluppo sostenibile








Partner: Confederazione Svizzera

Prodotto: acqua potabile della rete idrica locale /
bicchiere sostenibile




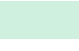

Planimetria (1/3)



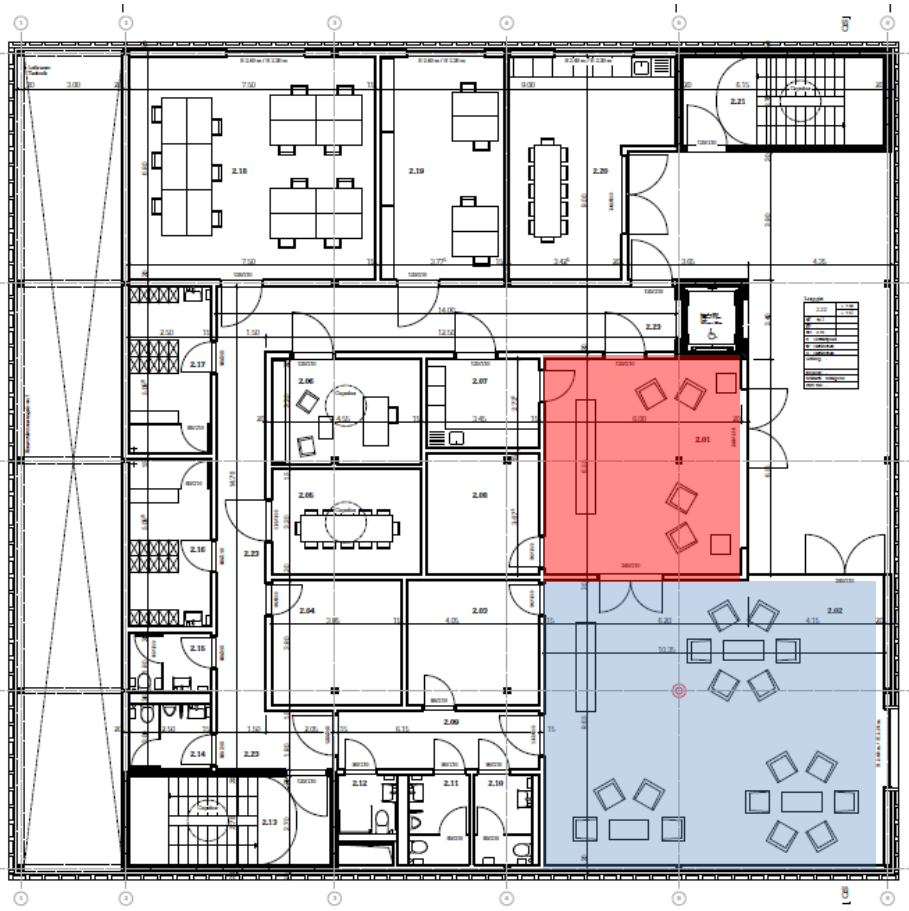
-  GR, TI, UR, VS exhibition (150 m²)
-  Nestlé exhibition (300 m²)
-  BS, GE, ZH city exhibitions
-  Info point/kiosk
-  Stage

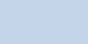

Planimetria (2/3)



-  Restaurant (70 seats)
-  Bar, takeaway
-  Multifunction space (c. 100 m2)
-  Exhibition towers
-  Thematic exhibition

Planimetria (3/3)



-  Furnished room for partner events (80-100 persons, 100 m²)
-  VIP room

L'animazione del Padiglione

- Programma d'eventi e manifestazioni culturali organizzati in collaborazione con le città partner
- Atelier e conferenze tematiche
- Giornate tematiche speciali in collaborazione con i Ministeri svizzeri competenti

Contatti

- **Affitto spazi:** Sig. Michael HERGER, Presenza Svizzera, Berna
michael.herger@eda.admin.ch
- **Sponsoring:** Sig.ra Celia ARRIBAS, Presenza Svizzera, Berna
celia.arribas@eda.admin.ch
- **B2B Export Business Matching:** Sig. Philippe PRAZ, SBH Milano
philippe.praz@eda.admin.ch
- **Generale:** Sig.ra Elisa CANTON, Consolato generale di Svizzera a Milano
elisa.canton@eda.admin.ch