

Quali sono le Sue attese quando acquisti questo "Succo di mele Ramseier" contrassegnato con la  ?



1. La materia prima (le mele) proviene dalla Svizzera e anche la lavorazione si svolge in Svizzera
2. Solo la materia prima proviene dalla Svizzera
3. Solo la lavorazione della materia prima (concentrato e imbottigliamento) si svolge in Svizzera
4. Né la materia prima, né la lavorazione hanno a che fare con la Svizzera

La «Swissness» gode di un'ottima reputazione a livello mondiale

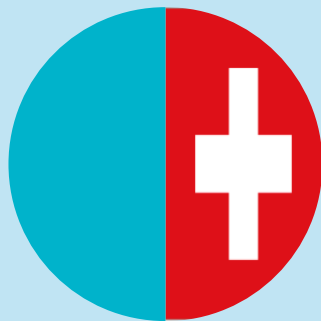


Studio «Swissness Worldwide», htp St. Gallen, McCann Erickson e Università di San Gallo, 2008, fig. 18

I consumatori sono pronti a pagare di più per i prodotti

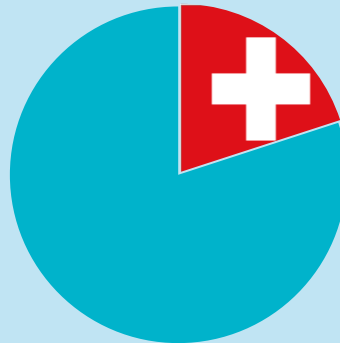
Plusvalore Swissness = ca. 1% del PIL

Beni di lusso



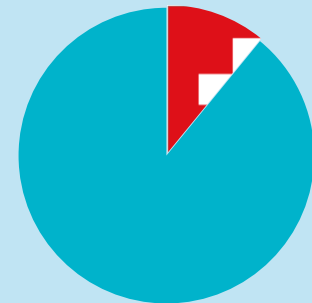
40% e oltre

**Prodotti svizzeri
"tipici"**



20%

**Prodotti svizzeri,
p.es. macchinari,
mouse per computer**



<20%

Conseguenza: la "Swissness" è utilizzata in misura crescente (senza pagare nulla!)



C'è anche chi sfrutta la buona reputazione della "Swissness" in maniera abusiva



Talvolta la "Swissness" si rivela un vero e proprio imbroglio



BelSwissBank

- ABOUT
- FOR BUSINESS
- FOR PRIVATE
- CREDIT CARDS
- SERVICES

Currency rates 05.03.2010 14:10

BelSwissBank	
EUR (€) / BYR (б)	3983 4030
USD (\$) / BYR (б)	2927 2948
GBP (£) / BYR (б)	4355 4484
CHF (ф) / BYR (б)	2716 2801
RUB (р) / BYR (б)	97.3 98.7
EUR (€) / USD (\$) / CHF (ф)	1.358 1.37
GBP (£) / USD (\$) / CHF (ф)	1.485 1.525
USD (\$) / CHF (ф)	1.05 1.08
EUR (€) / RUB (р)	40.56 41.21
USD (\$) / RUB (р)	29.8 30.15
	buy sell

[Best rate of currency exchange /](#)

[All rates](#)

Currency rates 06.03.2010

NB of the RB	
EUR (€) / BYR (б)	4003 43
USD (\$) / BYR (б)	2945
RUB (р) / BYR (б)	98.7

Currency rates 05.03.2010

EUR (€) / BYR (б)	4003
USD (\$) / BYR (б)	2946
RUB (р) / BYR (б)	98.7

Currency rates 04.03.2010

EUR (€) / BYR (б)	3987 4029
	buy sell

[Exchange calculator /](#)

[Rates archive](#)



Official sponsor
of the National Olympic Committee
of the Republic of Belarus



RU EN

Find
[Advanced search](#)



BelSwissBank
БЕЛСВІСС-БАНК

ИНДИВИДУАЛЬНЫЕ
СЕЙФЫ

БЫСТРОЕ ОФОРМЛЕНИЕ

НАДЕЖНОЕ ХРАНЕНИЕ

BelSwissBank
БЕЛСВІСС-БАНК

Виртуозно
счет вести
Вам поможет
Банк-iT

Headquarters:
23/3 Pobeditel'ev ave.
220004, Minsk, Belarus
phone: +375 17 306 20 40
fax: +375 17 306 20 40
mob: +375 29 336 69 33
mob: +375 29 560 69 33
email: info@bsb.by

[Other](#)

© 2004 - 2010 BelSwissBank
Design: Red.Graphic

Swissness – Addor

La legislazione Swissness: Proteggere la designazione “Swiss Made”

Camera di Commercio Svizzera in Italia
Milano, 20 novembre 2013

Prof. Dr. Felix Addor

Sostituto direttore generale

Istituto Federale della Proprietà Intellettuale, Berna

www.ige.ch | felix.addor@ipi.ch

Obiettivi della revisione "Swissness"

1. Adeguato rafforzamento della protezione del "marchio" Svizzera
2. Criteri univoci, ancorati nella legge, per la definizione dell'origine svizzera per prodotti e servizi
→ chiarezza e certezza del diritto
3. Autorizzazione all'utilizzo della croce svizzera
4. Maggiori e migliori possibilità di applicazione dei diritti in Svizzera e all'estero

Differenza tra lo stemma svizzero e la croce svizzera

Stemma

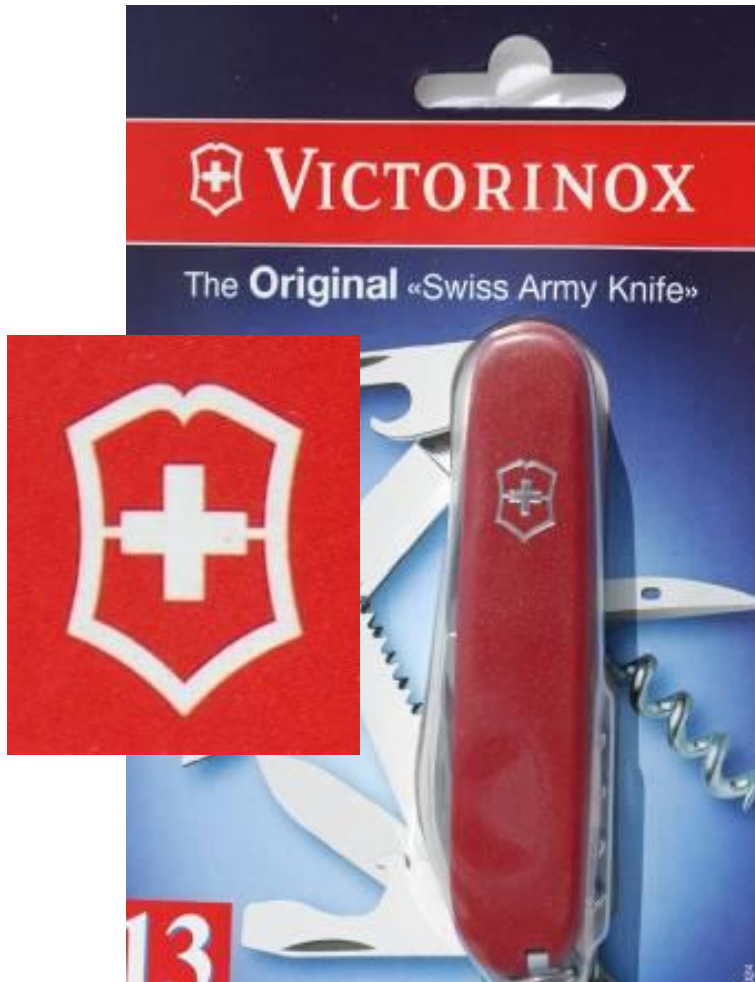
–

Croce svizzera

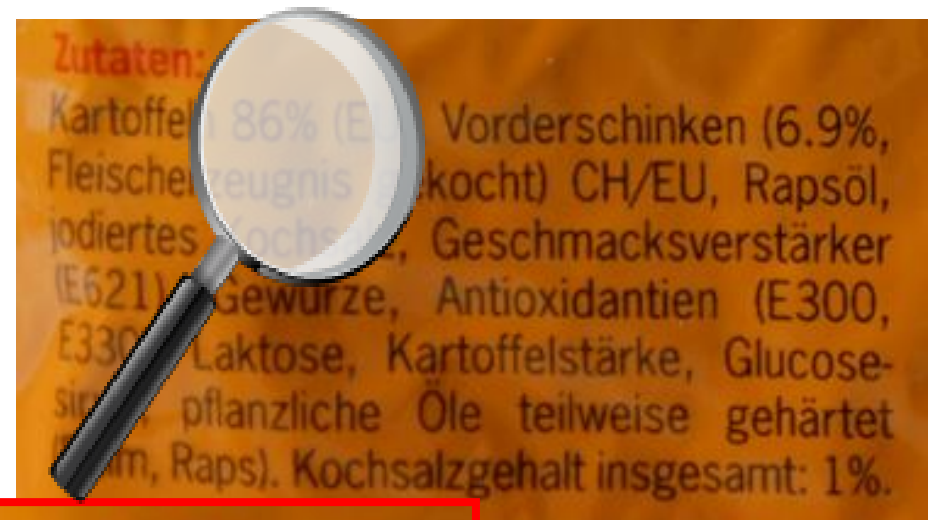


- L'utilizzo dello "stemma" è riservato alla Confederazione
- Attualmente, l'utilizzo della croce svizzera è consentito solo per i servizi
- **In futuro, l'utilizzo della croce svizzera sarà consentito anche per i prodotti**

Che significa in concreto?
Oggi non è consentito - in futuro sì.



In futuro, quando sarà possibile promuovere un prodotto come "svizzero"?



Kartoffeln 86% (EU)

Swissness e prodotti alimentari

(Art. 48b D-LPM)

- 1. Almeno l'80% del peso delle materie prime disponibili in Svizzera deve provenire dalla Svizzera**
- 2. Per i prodotti caseari, il 100% del latte deve provenire dalla Svizzera**
- 3. La fase di lavorazione essenziale deve svolgersi in Svizzera**

Tre eccezioni al principio dell'80% del peso delle materie prime (Art. 48b D-LPM)

- 1. Prodotti naturali che non possono essere prodotti in Svizzera a causa delle condizioni ambientali**
- 2. Prodotti naturali che non sono temporaneamente disponibili (o lo sono solo in quantità insufficiente) in Svizzera**
- 3. Materie prime che non sono disponibili in Svizzera in quantità sufficiente → calcolo proporzionale in considerazione del grado di auto-provvigionamento**
 - 50+%: considerazione totale
 - 20-49.9%: considerazione a metà
 - < 20%: nessuna considerazione

Tre ulteriori eccezioni per i prodotti alimentari.

(art. 48d e art. 47 cpv. 3ter D-LPM)

- 4. L'indicazione di provenienza è già protetta come DOP o IGP (= Denominazione di Origine Protetta o Indicazione Geografica Protetta)**
- 5. L'utilizzo di un'indicazione di provenienza è considerato giustificato dalle cerchie commerciali determinanti**
- 6. Se solo una delle fasi di lavorazione si svolge integralmente in Svizzera, questa può essere promossa come svizzera, ma senza l'utilizzo della croce**

Che significa in concreto?

Esempio: marmellata di fragole svizzera

Ingredienti rilevanti agli effetti di Swissness (percentuali in ricetta)

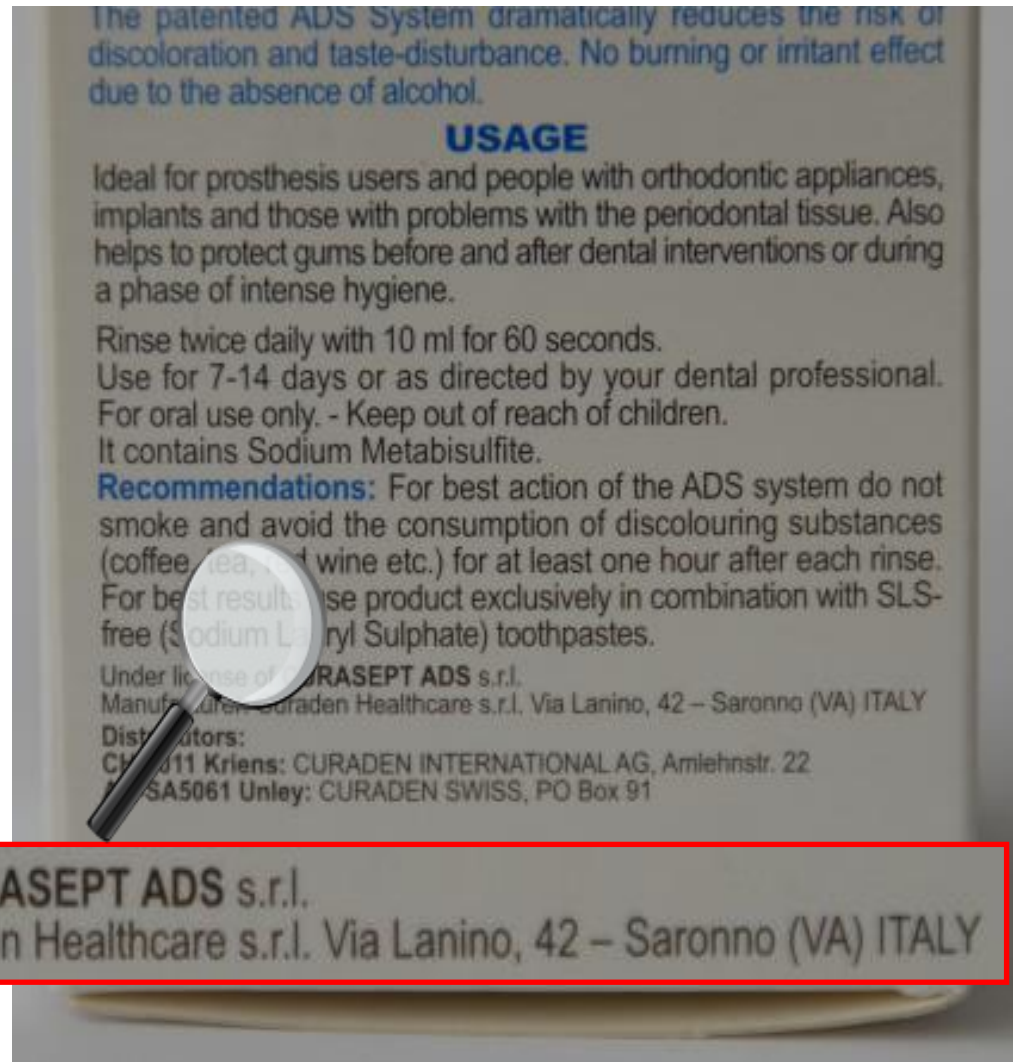
50 zucchero
50 fragole
Conclusioni



Le fragole (quota di auto-provvigionamento del 37%) rientrano nella categoria dei prodotti con una quota di auto-provvigionamento tra il 20% e il 49%.

Fonte: www.schweizerbauer.ch/htmls/artikel_26354.html

In futuro, in quali casi un prodotto industriale potrà essere contrassegnato come "svizzero"?



Swissness e prodotti industriali

(art. 48c D-LPM)

- 1. Il 60% dei costi di produzione è sostenuto in Svizzera**
- 2. Il prodotto ha acquisito le sue caratteristiche essenziali in Svizzera**
- 3. Almeno la fase di produzione essenziale si è svolta in Svizzera**

Composizione dei costi di produzione

(art. 48c cpv. 2 e 3 D-LPM)

Costi di ricerca e sviluppo	Costi di produzione	Costi totali
Costi del materiale		
Costi di fabbricazione (incl. costi di assicurazione e certificazione di qualità)		
Costi di amministrazione e vendita		

Due eccezioni al criterio della quota del 60% dei costi di produzione

(art. 48c D-LPM)

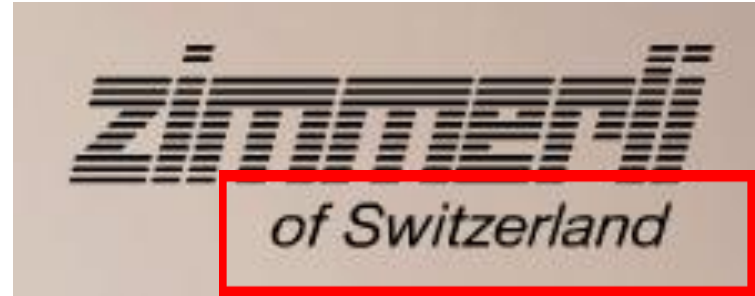
- 1. Costi per prodotti naturali che non possono essere prodotti in Svizzera**
- 2. Costi per materie prime che (per ragioni obiettive) non sono disponibili in Svizzera in quantità sufficiente**
(da specificare a livello di ordinanza)
→ considerazione proporzionale

Due ulteriori eccezioni per i prodotti industriali

(art. 47 cpv. 3ter e art. 48d D-LPM)

- 3. L'utilizzo di un'indicazione di provenienza è considerato giustificato dalle cerchie commerciali determinanti**
- 4. Se solo una delle fasi di produzione (p.es. ricerca o design) si svolge integralmente in Svizzera, questa può essere promossa come svizzera - ma senza l'utilizzo della croce (p.es. "Swiss Innovation")**

Che significa in concreto? Consentito oggi, e anche in futuro



Che significa in concreto? Oggi = ?, in futuro sarà consentito



zyliss[®]
SWISS INNOVATION[™]

SWISS INNOVATION[™]

... idéal für sensible
ichte Salatsaucen, Drinks,
rinaden, Shakes und
cen.



n 1: idéal pour les
igarettes, boissons,
rinades, shakes et
ces faits maison.

1: ideale per condimenti
in casa per insalate,
ande, marinate,
pé e salse.



... serve & drink.

- 5 en 1: Medir, mezclar, guardar, servir y beber.
- 5 in 1: afmeten, mixen, bewaren, serveren & drinken.
- 計る、ミックスする、保存する、サービスする、飲むの5つが1つに



shaker

Made in China

Zyliss AG
www.zyliss.com
Made in China

Che significa in concreto? Non consentito oggi, né in futuro



In futuro in quali casi sarà consentito promuovere un servizio come "svizzero"?



Flights operated by Cityline Hungary

[Home Page](#)

[Our Company](#)

[Timetable](#)

[Contact us](#)

[T](#)

Flight starting from September 20, 2010



Swissness e servizi

(art. 49 D-LPM)

1. Sede legale in Svizzera

2. **Inoltre, anche il luogo effettivo dell'attività amministrativa deve essere in Svizzera.** → Un indirizzo di corrispondenza non è sufficiente!

Per i gruppi internazionali:

Le affiliate estere di case-madri svizzere possono proporre i loro prodotti in Svizzera utilizzando il marchio del Gruppo (p.es. Swiss Re, Crédit Suisse)

Che significa in concreto? Consentito oggi e anche in futuro



Che significa in concreto?
Non consentito oggi, né in futuro



I criteri Swissness proposti sono più restrittivi di quelli in vigore?

Sì! Era proprio questo lo scopo del mandato assegnato al Consiglio federale dal Parlamento

Allo stesso tempo i nuovi criteri Swissness:

- **sono più vicini alle attese dei consumatori**
- **creano una base di calcolo dei costi più ampia e aggiornata**
(costi di produzione, costi di Ricerca e Sviluppo, costi di assicurazione e certificazione di qualità e diverse eccezioni)
- **consentono la promozione di fasi di produzione parziali**
(es. Swiss Design)
- **e consentono l'utilizzo della croce svizzera**

Quale è l'impatto amministrativo del progetto Swissness per le aziende?

- Il progetto **non comporta costi amministrativi aggiuntivi**
- Per l'utilizzo del "**Marchio Svizzera**" non è necessaria alcuna autorizzazione da parte dell'amministrazione pubblica, né alcuna registrazione
- **auto-verifica** (come sinora!):
Chiarimento a livello aziendale se un prodotto risponde ai criteri di una promozione volontaria con l'indicazione "Svizzera"

Maggiore tutela e forza delle indicazioni di provenienza svizzere in Svizzera e all'estero



Maggiori possibilità di protezione e applicazione dei diritti all'estero

- **Strumenti nazionali per il rafforzamento della protezione all'estero**

Estratto del registro = riconoscimento ufficiale della protezione da parte del paese d'origine

- Registro delle indicazioni geografiche per tutti i prodotti
- Registrazione come marchio geografico

- **Legislazione nazionale come base di negoziazione con stati terzi riguardo a**

- una collaborazione più efficace tra amministrazioni
- accordi bilaterali per la protezione delle indicazioni di provenienza geografica
- accordi di libero scambio con clausole riguardanti la protezione delle indicazioni di provenienza

Maggiori possibilità di applicazione dei diritti in Svizzera

- **Strumenti per la protezione di tutte le indicazioni di provenienza protette in Svizzera**
 - Registro delle indicazioni geografiche per tutti i prodotti
 - Registrazione come marchio geografico
- **Ampliamento degli strumenti per l'applicazione dei diritti**
 - Creazione di strumenti di diritto civile e penale per l'amministrazione
 - Inversione dell'onere della prova
 - Sanzioni più pesanti per le violazioni a titolo professionale dell'utilizzo della croce svizzera

Prossime tappe

- Elaborazione delle disposizioni esecutive
- Consultazione della popolazione e delle commissioni giuridiche del Parlamento
- Approvazione del Consiglio federale
- **Entrata in vigore del pacchetto complessivo (prevista al più presto per fine 2015)**

In parallelo:

- Esame dei progetti preliminari delle ordinanze di categoria
- Consultazione delle associazioni professionali e di categoria, nonché delle organizzazioni dei consumatori
- Approvazione del Consiglio federale

Il valore d'immagine, positivo e radicato, e il valore del "Marchio Svizzera" saranno preservati



Schweiz.

Entdecke das Plus.

