

S P A Z I O E V E N T I

CAMERA DI COMMERCIO SVIZZERA IN ITALIA

Spazio Eventi



**Società
Svizzera**



Sala Meili

La **Sala Meili**, al terzo piano del Centro Svizzero, ha un'architettura che si ispira al razionalismo degli anni '50 e coniuga alla perfezione eleganza rigorosa e stile.

È caratterizzata da interni in legno, geometrie essenziali, ampie finestre e dotazioni tecniche di ultima generazione.

Queste peculiarità fanno sì che la **Sala Meili** sia funzionale e moderna, oltre che adatta a qualunque tipo di evento: meeting e convegni, riunioni aziendali e presentazioni prodotte, cene di gala e cocktail party.

Infine, la posizione privilegiata nel cuore di **Milano**, in via Palestro 2, a due passi da **Montenapoleone** e da **Brera**, la rendono comoda e accessibile.



Informazioni

Superficie: 270 mq

Dimensioni: 31 x 10 m

Altezza sala: 6 m

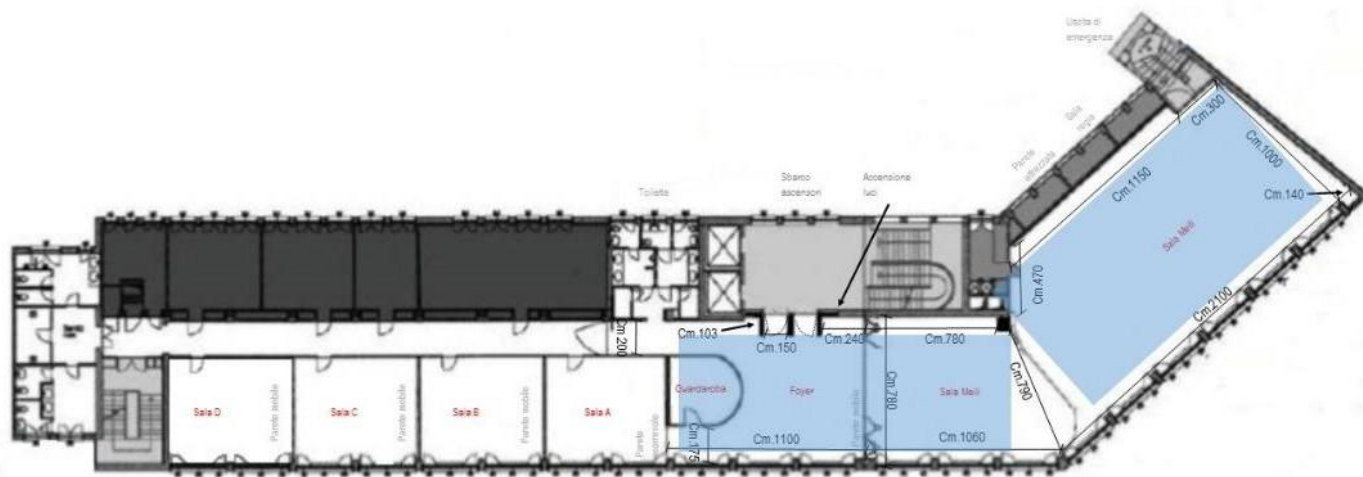
Altezza finestre: 5 m

Orari di accesso:

- Intera giornata | 8.00 - 18.00
- Mezza giornata | 8.00 - 13.00 o 13.00 – 18.00

Capienza sala e allestimenti:

- Platea fino a 198 persone
- Banchi scuola fino a 70 persone
- A cabaret fino a 90 persone
- Cena di gala fino a 150 persone
- Cocktail party fino a 200 persone



Salette modulari

Le quattro **salette modulari** si trovano sullo stesso piano della Sala Meili e sono usufruibili singolarmente o come spazio unico.

Le **salette** sono particolarmente indicate sia per riunioni con un numero ristretto di partecipanti, sia come spazio d'appoggio per eventi più articolati che si svolgono nella Sala Meili.



Informazioni

Superficie saletta: 36 mq

Dimensioni saletta: 7,1 x 5,2 m

Dimensioni complessive: 28,4 x 5,2 m

Altezza sale: 2,7 m

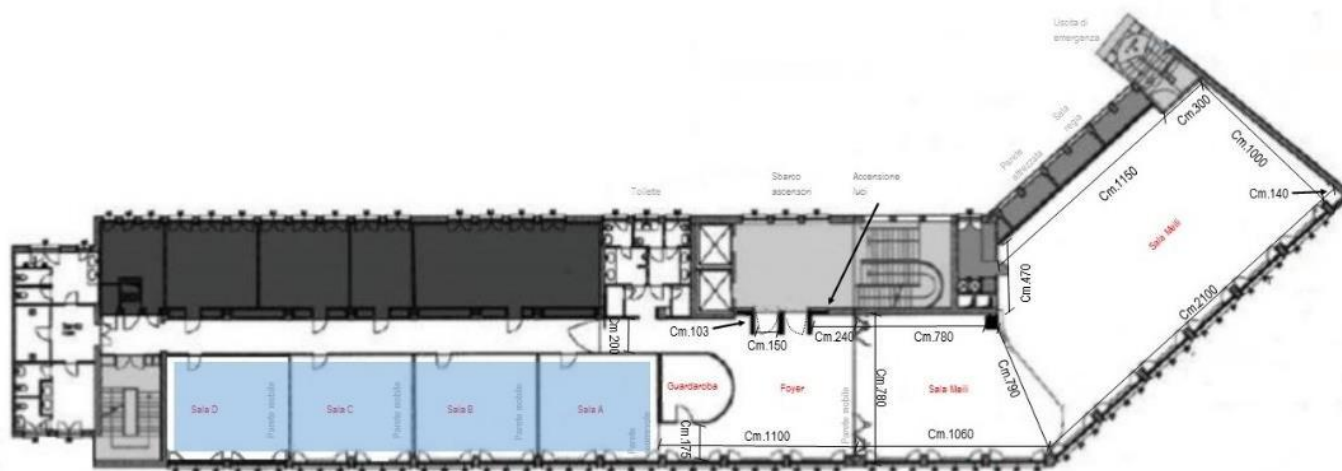
Altezza finestre: 1,7 m

Orari di accesso:

- Intera giornata | 8.00 - 18.00
- Mezza giornata | 8.00 - 13.00 o 13.00 – 18.00

Capienza singole sale e allestimenti:

- Platea fino a 30 persone
- Tavolo unico fino a 24 persone



Allestimenti, attrezzature e servizi

Allestimenti e arredi di base:

- Pedana modulare componibile fino a 8 x 4 metri
- Guardaroba/reception
- Tavoli rettangolari e rotondi
- Paline segnaletiche A4

Attrezzature di base:

- Impianto di diffusione audio/video
- 2 microfoni a filo e 2 radiomicrofoni
- Conference System con 6 postazioni microfoniche
- Schermo di proiezione fisso a scomparsa 5 x 5 m (Sala Meili)
- Schermo di proiezione mobile 2 x 2 m (in aggiunta)

Servizi base:

- Assistenza organizzativa
- Allestimento e disallestimento sale
- Servizio di pulizie
- Impianto di condizionamento e riscaldamento

Attrezzature supplementari da quotare a parte:

- Videoproiettore
- Ledwall
- Telecamere per riprese video
- 1 monitor di rimando da 22 pollici
- Computer
- Impianto luci dimmerabile
- Impianto di traduzione simultanea
- Impianto di videoconferenza
- Streaming video
- Linea telefonica esterna diretta

Servizi supplementari da quotare a parte:

- Assistenza tecnica
- Hostess e steward
- Servizi di interpretariato
- Registrazione audio
- Linea dati 50 mbps upload/download
- Fotocopie

Abbiamo **service audio/video** e **catering** di fiducia





Informazioni aggiuntive

- ✓ La **conferma della prenotazione** avviene tramite il versamento del 60% del totale dell'ordine, a titolo di caparra, da versare entro 5 giorni dalla firma del contratto.
- ✓ Nei giorni di **sabato, domenica e festivi** gli importi vengono maggiorati del 50%.
- ✓ Per le manifestazioni che si prolungano oltre gli orari di apertura standard dello **Spazio Eventi** viene calcolato un costo extra di 90,00 euro + IVA per ogni ora o frazione di ora.
- ✓ Gli associati alla **Camera di Commercio Svizzera in Italia** beneficiano di una riduzione del 15% sull'affitto delle sale.



Dove siamo

METRO

Fermata **Turati** (linea **gialla**) a 400 metri

Fermata **Palestro** (linea **rossa**) a 500 metri

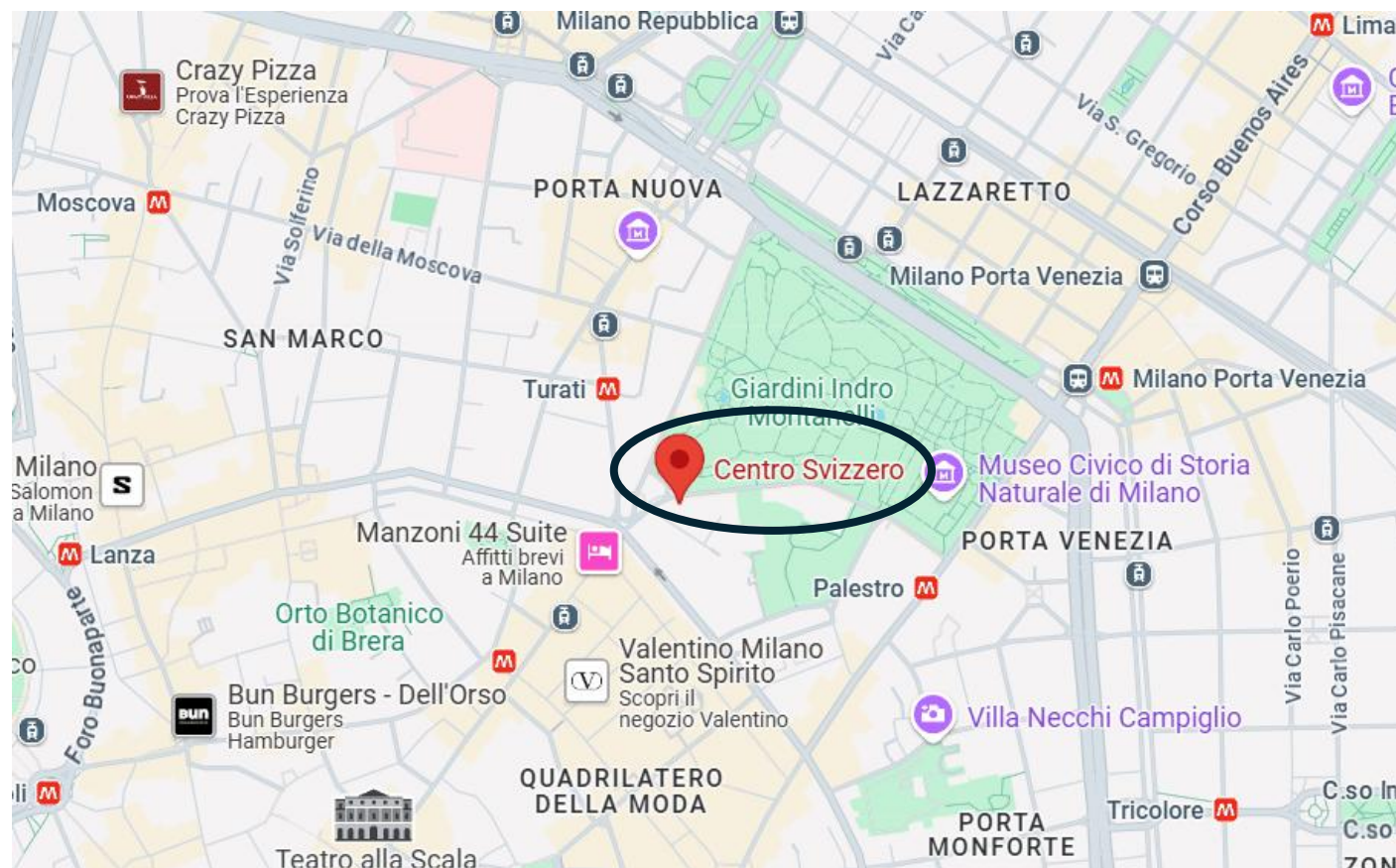
PARCHEGGI VICINI

Garage Suisse – 2 minuti a piedi

Garage Borgospesso – 5 minuti a piedi

Autosilo Venezia – 6 minuti a piedi

Fermata **Taxi** a 50 metri



Contatti

Per richieste e offerte personalizzate:

spazioeventi@swisschamber.it

+ 39 02 76320379

Simona Barbano

Marketing Spazio Eventi

+39 02 76320379

barbano@swisschamber.it

Marco Capelli

Coordinatore Eventi

+39 02 76320365

capelli@swisschamber.it

