

SPAZIO EVENTI
CAMERA DI COMMERCIO SVIZZERA IN ITALIA

_Allegato A



La Sala Meili, ispirata al razionalismo degli anni 50, coniuga alla perfezione rigore e atmosfera. Interni in legno, geometrie essenziali, ampie finestre e dotazioni tecnologiche di ultima generazione, rendono la sala Meili funzionale e moderna, perfettamente adattabile a qualsiasi tipo di evento

Per offerte personalizzate e ulteriori info:

spazioeventi@swisschamber.it

Tel. +39 02 76320379

DIMENSIONI SALA:

Superficie

270mq

Altezza sala:

6 m

Altezza finestre:

5m

Porta di accesso:

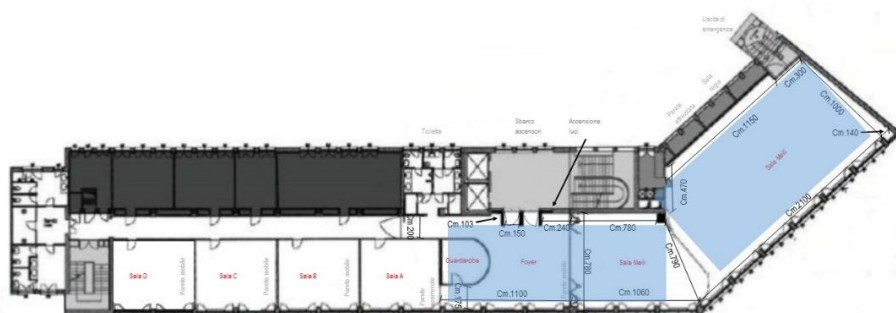
0.8x2m

Mezza giornata

8.00-13.00 / 13.00-18.00

Giornata intera

8.00-18.00





Le salette modulari A-B-C sono usufruibili singolarmente o come spazio unico e risultano particolarmente indicate sia per riunioni di piccoli gruppi di partecipanti, sia come spazio d'appoggio per grandi eventi articolati.

Per offerte personalizzate e ulteriori info:

spazioeventi@swisschamber.it

Tel. +39 02 76320379

DIMENSIONI SALETTE:

Superficie

36mq

Altezza sala:

2.7 m

Altezza finestre:

1.7m

Superficie A+B+C:

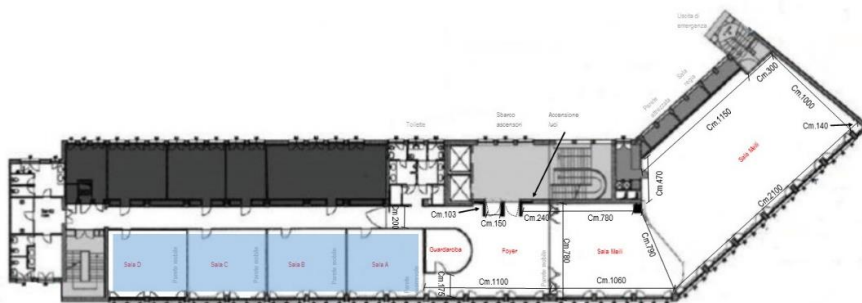
108mq

Mezza giornata

8.00-13.00 / 13.00-18.00

Giornata intera

8.00-18.00



Allestimenti, attrezzature e servizi:

Allestimenti e arredi di base:

- Pedana modulare componibile
- Guardaroba/reception
- Tavoli rettangolari e rotondi
- Cartelli di segnalazione

Attrezzature di base:

- Impianto di diffusione audio/video
- Microfoni a filo (2), radiomicrofoni (2)
- Conference System con 6 postazioni microfoniche
- Monitor (2)
- Schermo di proiezione fisso a scomparsa m. 5 X 5 (Sala Meili)
- Schermo di proiezione mobile m. 2.00 X 2.00
- Lettore CD/DVD
- Lavagna a fogli (3)

Servizi base

- Consulenza e assistenza organizzativa
- Allestimento / disallestimento sale
- Servizio di pulizia
- Impianto di condizionamento / riscaldamento

Attrezzature aggiuntive

- Videoproiettori
- Telecamere per riprese video
- Sagomatori luminosi
- Videoregistratore Betacam
- Personal Computer
- Impianto di traduzione simultanea
- Impianto di videoconferenza
- Streaming video
- Linea telefonica esterna diretta

Servizi aggiuntivi

- Registratore audio su CD
- Hostess ed interpreti
- Assistenza tecnica
- Connessioni internet con fibra ottica
- Fotocopie e fax

Note:

Per le manifestazioni che si prolungano oltre gli orari indicati verrà calcolato un importo aggiuntivo di Euro 90,00 per ogni ora o frazione.

Nei giorni di sabato e festivi gli importi verranno maggiorati del 50%.

Gli associati della Camera di Commercio Svizzera in Italia beneficiano di una riduzione del 15% sul noleggio delle sale.

La conferma della prenotazione avviene tramite il versamento del 50% di anticipo.